



## POKYNY

Vítame Vás v Malých Karpatoch na Slovenskom rebríčku jednotlivcov - strednej trati.

**Usporiadatelia:** 26. 9. 2015 – stredná trať ŠK Sandberg Bratislava  
27. 9. 2015 – stredná trať ŠK Vazka Bratislava

### Klasifikácia pretekov:

Otvorené denné preteky jednotlivcov v orientačnom behu na stredných tratiach s určeným poradím kontrolných stanovišť.

### Zhromaždiská:

**26. 9. Medzi obcou Borinka a Medenými Hámrami na lúke pri potoku**

GPS [48.252415, 17.111740](#)

Na zhromaždisku budú pre prípad nepriaznivého počasia postavené stany a je tam možnosť postaviť si klubové stany.

**27. 9. Biely Kríž - Včelín, Svätý Jur, **prísny zákaz vjazdu motorových vozidiel****

GPS [48.248114, 17.143884](#)

Na zhromaždisku budú pre prípad nepriaznivého počasia postavené stany a je tam možnosť postaviť si klubové stany.



**Katégorie:** W-10, -12, -14, -16, 21-E, 21-B, 35-, 40-, 45-, 50-, 55-  
M-10, -12, -14, -16, -20, 21-E, 21-B, 35-, 40-, 45-, 50-, 55-, 60-  
MWR: deti so sprievodcom

K3: orientačne náročná trať v dĺžke cca 3 km

N: náborová, orientačne jednoduchá trať pre začiatočníkov

Pre deti bude v priestore zhromaždiska postavená obrázková trať, razenie do papierových preukazov, štart ľubovoľne.

V zmysle propozícií boli zlúčené z dôvodu nízkeho počtu prihlásených nasledovné kategórie:  
M65- a M70- do **M60-**, M-18 do **M-20**, W60- do **W55-** a W-18 do **W21-B**

**Prezentácia:** 26. 9. 10:30 – 12:00 na zhromaždisku na oba dni, prípadne 27. 9. od 8:00 v cieľi

### Parkovanie:

**26. 9.:** v blízkosti zhromaždiska popri ceste, bude riadené organizátormi.

**27. 9.:** pre peších parkovisko na Potočnej ulici, konečná autobusu č.56, kapacita cca 30 áut, pešia vzdialenosť do centra cca 3,5 km s prevýšením 300 m po modrej značke.

Kyvadlová doprava autobusom na zhromaždisko z parkoviska pri [Kauflande na Púchovskej](#).


### Doprava:

**26. 9.** sobota individuálne, v Stupave odbočiť na Borinku, prejsť cez Borinku, pokračovať ďalej po asfaltke v lese, zhromaždisko bude označené lampiónom.

**27. 9.** nedeľa: pešo 3,5 km z parkoviska na Potočnej alebo kyvadlová doprava autobusmi od Kauflandu na Púchovskej, časový harmonogram odjazdov:

Kaufland, Púchovská	Biely Kríž	
7:50	8:30	2 autobusy za sebou, kapacita spolu 100 ľudí
9:10	9:50	1 autobus, kapacita 50 ľudí
9:30	10:15	1 autobus, kapacita 50 ľudí


Doprava z Bieleho Kríža naspäť na Púchovskú bude zabezpečená iba jedným autobusom.  
Prvý odjazd o 12:30, ďalšie zhruba po hodine.  
Pešia vzdialenosť z Bieleho Kríža ku Kauflandu na Púchovskej 5,5 km.

**Štart:** **26. 9.** o 13:00                      **27. 9.** o **10:00** – zmena oproti propozíciám   
Kategoríe MWR, MW-10 a N majú voľné štartové poradie.

**Stravovanie:** Sobota bez bufetu z dôvodu nízkej objednávky stravy, v nedeľu bufet na zhromaždisku.

**Mapy/Terén:** **26. 9.** – Pod Dračím hrádkom, 1:10 000, čistý listnatý kopcovitý les, priemerná sieť ciest, na časti terénu strmý svah so skalami, časť terénu je porastovo pestrá.  
Autori: E. Cigoš, Z. Lenhart, stav: 2014.

**27. 9.** – Hviezda, 1:10 000, čistý listnatý kopcovitý les, ploché aj strmšie svahy, priemerná sieť ciest, viacero menej zreteľných priesečkov a starých ciest, časť terénu je porastovo pestrá s vývratmi a kôpkami po vývratoch.

**Veľké množstvo zvyškov drôteného oplotenia pri zemi, schované v listí.**   
Autori: E. Cigoš, Z. Lenhart, stav: 2015.

**Opisy kontrol:** v sobotu aj v nedeľu na mape a po oba dni na zhromaždisku.

**Zakázaný priestor** - v sobotu lesný priestor južne od zhromaždiska, v nedeľu lesný priestor severne a západne od zhromaždiska, bude značené v teréne.

**Razenie:** po oba dni Sportident

**Uzávierka cieľa:** **26. 9.** o 16:00                      **27. 9.** o 13:00

**Detské trate:** Pre najmenšie deti bude v priestore zhromaždiska po oba dni postavená obrázková trať, razenie do papierových preukazov, štart ľubovoľne.

#### Turistické zaujímavosti v okolí:

Borinka a okolie (sobota):

- [Dračí hrádok](#)
- [Medené hámre](#)
- [Hrad Pajštún](#)
- [Kaštieľ a park v Stupave](#)

Rača a okolie (nedeľa):

- [Železničné múzeum](#)
- [Sakrakopec](#)
- [...a samozrejme Bratislava](#)



**Ceny a vyhlásenie výsledkov:** dosiahnuté časy sa spočítajú a na ich základe budú vyhlásené výsledky za oba dni v nedeľu po uzávierke cieľa. V kategóriách MWR a MW-10 budú vyhlásené všetky deti, v ostatných kategóriách prví traja.

**Oblečenie a obuv:** na oba preteky odporúčame dlhé nohavice a terénne topánky. Terénne topánky sú odporúčané najmä v sobotu, časť tratí vedie v strmom svahu s kamením a suchým lístím.

**Predpokladané časy víťazov:** v zmysle platných pravidiel SZOŠ.

**Zdravotné zabezpečenie:**

v sobotu na zhromaždisku klubovým lekárom: Monika Urbanová, v nedeľu Katarína Schenková.

**WC:** sobota na zhromaždisku mobilné WC, v nedeľu mobilné EKOTOALETY.

**Umývanie:** sobota v potoku, nedeľa obmedzene z cisterny.

**Vzdialenosti:**

	sobota, 26. 9.	nedeľa, 27.9.
parkovisko - zhromaždisko	0 - 300 m	3,5 km
zhromaždisko- štart	800 m, prevýšenie 150 m modré fáborky <b>venujte dostatočný čas ceste na štart</b>	800 m, prevýšenie 30m modré fáborky
cieľ – zhromaždisko	80 m	0 m

**Funkcionári: 26. 9.** riaditeľ Rado Jonáš, R1 [radoslav.jonas@gmail.com](mailto:radoslav.jonas@gmail.com), 0902 488 202  
hlavný rozhodca Miro Lago, R2  
stavba tratí Peter Vorlíček  
tajomník Martina Brňáková (prihlášky, výsledky, prezentácia)

**27. 9.** riaditeľ Miroslav Lago, R2 [lago@yba.sk](mailto:lago@yba.sk), 0905 547 612  
hlavný rozhodca Rado Jonáš, R1  
stavba tratí Barbora Šmelíková, R1  
tajomník Mikuláš Šabo, R1 (prihlášky, výsledky, prezentácia)

**Protesty, Jury:** Protest s vkladom 20 EUR do rúk hlavného rozhodcu. Jury bude zostavená na mieste v prípade potreby.

**Predpis:** Preteká sa podľa pravidiel OB, Súťažného poriadku a Vykonávacích predpisov na rok 2015.

*Všetci štartujúci sa zúčastňujú pretekov dobrovoľne a na vlastnú zodpovednosť, bez nároku na odškodné pri zranení alebo úraze spôsobenom počas alebo následkom týchto pretekov.*

**Rado Jonáš**  
riaditeľ 26. 9.  
hlavný rozhodca 27. 9.

**Miro Lago**  
hlavný rozhodca 26. 9.  
riaditeľ 27. 9.



**Bratislavský**  
samosprávny  
kraj

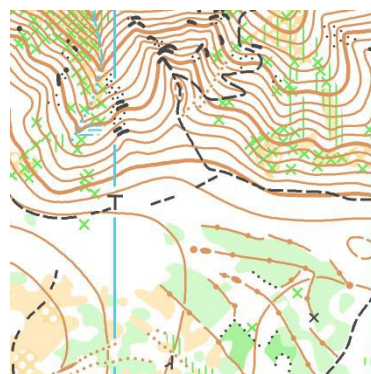
**BRATISLAVA**

**Preteky podporil Bratislavský samosprávny kraj a mesto Bratislava.**

## Ukážky terénu a charakteristiky tratí

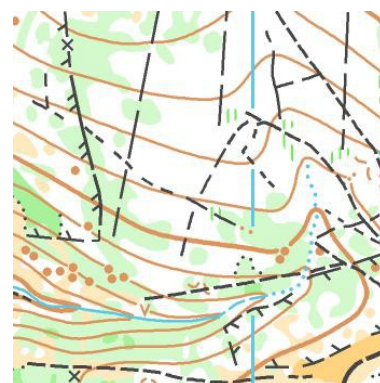
### Sobota 26. 9.

Kategória	Dĺžka	Prevýšenie	Počet KS
M12, N	1,5	35	6
M16, K3	3,6	80	15
M21B, M20	4,5	85	19
M21E	6,6	145	26
M35	4	140	19
MWR	1,1	30	5
W10, M10	1,1	30	5
W12	1,5	35	6
W14, M14	2,3	40	11
W16, W40	3,3	70	14
M45	3,6	75	16
W21B	3,6	80	15
W21E	4,5	85	19
W35, M40	3,8	80	15
W45, M50	3,2	95	14
W50, M55	3,1	35	15
W55, M60	2,6	55	12



### Nedeľa 27.9.

Kategória	Dĺžka	Prevýšenie	Počet KS
M -10	1,9 km	30 m	8
M-12	2,2 km	35 m	9
M -14	2,7 km	60 m	12
M-16	3,8 km	130 m	15
M-20	4,6 km	130 m	16
M21B-	4,6 km	130 m	16
M21E-	5,9 km	170 m	22
M35-	5,1 km	150 m	20
M40-	4,2 km	130 m	17
M45-	4,2 km	130 m	17
M50-	3,8 km	125 m	16
M55-	3,8 km	125 m	16
M60-	3,2 km	115 m	14
W-10	1,9 km	20 m	8
W-12	2,2 km	35 m	9
W-14	2,7 km	60 m	12
W-16	3,2 km	115 m	14
W21B-	3,8 km	130 m	15
W21E-	5,1 km	150 m	20
W35-	3,8 km	125 m	16
W40-	3,2 km	115 m	14
W45-	3,2 km	115 m	14
W50-	2,5 km	80 m	11
W55-	2,6 km	55 m	12
N	2,2 km	35 m	9
K3	3,8 km	130 m	15
MWR	1,9 km	20 m	8



ONLINE VÝSLEDKY BUDE MOŽNÉ SLEDOVAŤ NA WEBSTRÁNKE

<http://sandberg.orientering.sk/>