



KREMNICA
MESTO PRÍBEHOV

POKYNY

54. ročník JELENÍ PAROH a 23. ročník KRAVSKÝ ROH
Majstrovstvá Slovenska v orientačnom behu štafiet v šprinte
a
Slovenský rebríček jednotlivcov – INOV-8 Cup v orientačnom behu



- Usporiadateľ:** Slovenský zväz orientačných športov
- Technické zabezpečenie:** ŠK Sandberg Bratislava
- Klasifikácia pretekov:** 14.10.2017 (sobota poobede) – otvorené denné preteky v orientačnom behu jednotlivcov na strednej trati s určeným poradím kontrolných stanovišť
15.10.2017 (nedeľa doobeda) – otvorené denné preteky v orientačnom behu dvojčlenných štafiet v šprinte s určeným poradím kontrolných stanovišť
- Zhromaždisko:** **Sobota:** Salaš Revolta, Kremnica, GPS 48.7184758N, 18.9121192E
Pretekárom budú k dispozícii na prezliekanie 2 stany a možnosť postaviť si vlastné stany
Nedeľa: Základná škola Pavla Križku a časť Zechenterovej záhrady, Kremnica, GPS 48.7032372N, 18.9187925E
- Kategórie:** **MSR Štafiet v šprinte:** MW-14, MW-18, MW19-, MW35-, MW45-, MW55-
Verejné preteky: štafety MW-10, OPEN (bez rozdielu veku, pohlavia a klubovej príslušnosti), jednotlivci: MWR.
Detská obrázková trať na zhromaždisku
- SRJ Stredná trať:** W-10, -12, -14, -16, - 18, 21E, 21-B, 35-, 40-, 45-, 50-, 55-, 60-
M-10, -12, -14, -16, - 18, -20, 21E, 21-B, 35-, 40-, 45-, 50-, 55-, 60-, 65-
MW-R: deti s rodičmi
K2: orientačne náročná trať v dĺžke cca 2 km
N: náborová, orientačne jednoduchá trať pre začiatočníkov
Detská obrázková trať na zhromaždisku
- Z dôvodu nízkeho počtu prihlásených pretekárov sme zlúčili kategórie W65 do W60 a M70 do M65.
- Prezentácia:** **14.10.** 10:00 – 12:00 na zhromaždisku pre preteky SRJ aj MSR štafiet v šprinte

Príjazd a parkovanie:

Parkovanie v sobotu na zhromaždisku pri salaši. Upozorňujeme, že na ceste medzi Kremnicou a Kremnickými Baňami prebiehajú stavebné práce a cesta je úplne uzavretá. Na salaš sa ale dá dostať obchádzkou cez Krahule a Kremnické Bane. Vid' plánik. Na začiatku Kremnických Bani je zákaz vjazdu, ale účastníci pretekov ako aj návštevníci salaša majú vjazd povolený až po odbočku na salaš. Na salaš sú dve možné cesty z Kremnických Bani, použite tú, ktorá bude dostupná z dôvodu novej pokládky asfaltového koberca v Kremnických Baniach, obe sú vyznačené na plániku V žiadnom prípade nepokračuje po ceste za odbočkou, ani sa nepokúšajte ísť cez zákaz vjazdu smerom od Kremnice. Tí, čo pôjdu cez Kremnicu a Krahule, rátajte so zdržaním do ½ hodiny, v ceste medzi Krahulami a Kremnicou Vám bude stáť jeden semafor s intervalom 15 min.

Máte možnosť aj nechať auto v Kremnici a na zhromaždisko si vyšlapať zhruba 2,5km peši. Cez Kremnicu podľa priloženého plániku, potom hore Novou Dolinou po koniec asfaltovej cesty a ďalej po červených stužkách.

V nedeľu v Kremnici v blízkosti ubytovania a na centrálnom parkovisku, vid' plánik Na centrálnom parkovisku parkujte, prosím, na vyznačených miestach a nestojte na miestach vyhradených pre autobusy.

Vzdialenosti:

	Zhromaždisko - štart	Zhromaždisko – cieľ	Parkovisko - Zhromaždisko
SRJ stredná trať	1200m / 40m prevýšenie Modré stužky	330m / 65m prevýšenie Červené stužky	0 – 250 m zo salaša alebo 2500 m z Kremnice
MSR štafiet v šprinte	0 m	0 m	200 - 450 m

Štart: SRJ stredná trať: sobota 13:00 MSR Štafiet v šprinte: nedeľa 10:00
Na pretekoch v sobotu majú kategórie MWR, MW-10 a N voľné štartové poradie.
Na pretekoch v nedeľu má kategória MWR voľné štartové poradie, je to jediná individuálna trať v nedeľu.

V majstrovských kategóriách tvorí dvojčlennú štafetu žena a muž. Na prvom a treťom úseku štafety beží žena, na druhom a štvrtom úseku muž.

Vo verejných kategóriách je zloženie dvojčlenných štafiet ľubovoľné, avšak ten istý pretekár nesmie ísť dva po sebe nasledujúce úseky.

Každý pretekár beží obidva úseky so svojim vlastným čipom.

Štartové čísla:

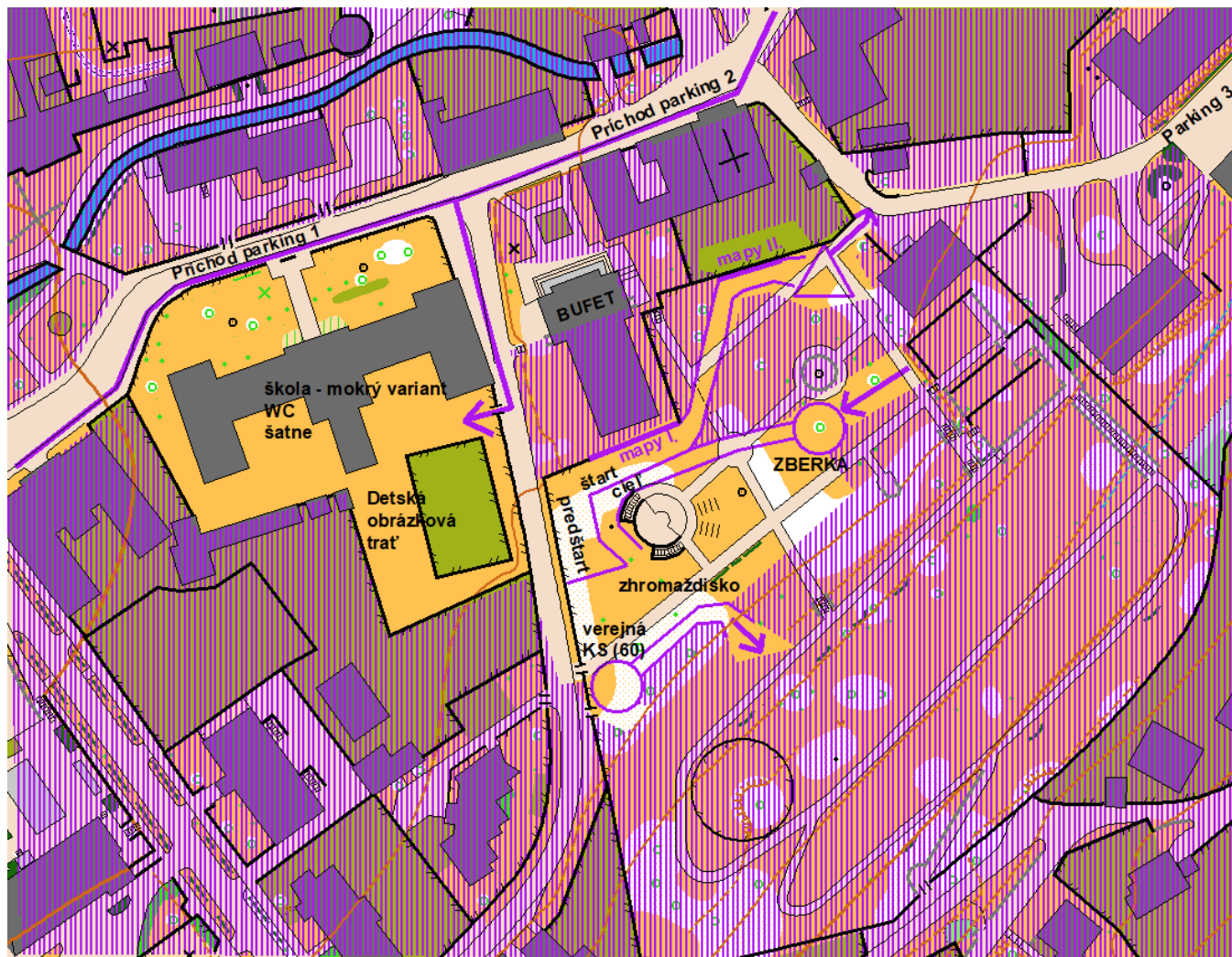
Na pretekoch MSR štafiet v šprinte sú pretekári povinní nosiť viditeľné štartové číslo. 1. a 3. úsek bude mať červené číslo, 2. a 4. úsek modré číslo.

Organizácia štartu a cieľa MSR štafiet v šprinte:

Pred štartom každého úseku je pretekár povinný použiť CLEAR+CHECK, po ukončení etapy je povinný označiť FINISH. 1., 2. a 3. úsek najprv značí FINISH a až potom odovzdá štafetu dotykom ďalšiemu pretekárovi.

Každý pretekár je zodpovedný za odber správnej mapy. Ak z nejakého dôvodu mapa pre pretekára nie je dostupná, meranie času sa zastaví až kým mu nebude odovzdaná náhradná mapa.

Mapy pre 2., 3. a 4. úsek budú na dvoch od seba vzdialených plotoch. Na prvom plote budú mapy pre štartové čísla 1 – 250, na druhom zvyšné mapy.



Verejné kontroly:

Pri štafetách má každá kategória verejnú kontrolu č. 60 po ktorej nasleduje povinný úsek na ktorom čakajúci pretekár uvidí pribiehajúceho člena štafety. Úsek od verejnej kontroly do cieľa bude trvať bežcom cca 2-5 min.

Mapy/Terén: MSR štafiet v šprinte: Cremnychbana, 1:4000, ISSOM 2007, mestský terén – historické centrum mesta, záhrady a parky, ulice s rodinnými domami, sídlisko, kopcovitý terén. Autori: M. Jonáš, R. Jonáš, M. Urban, M. Urban ml. stav: leto 2015, aktualizácia 2017.

Počas pretekov štafiet v šprinte bude zastavená doprava iba na krátky čas pri hromadnom štarte, ináč preteky prebiehajú bez obmedzenia cestnej premávky. Prosíme o opatrnosť pri prebiehaní ciest a využívajte chodníky hlavne pozdĺž hlavnej cesty. Je zakázané prekonávať všetky objekty zakreslené relevantnými značkami v zmysle normy ISSOM 2007. Súkromné pozemky zaznačené v mape symbolom

ISSOM 527 (olive green) v teréne NEBUDÚ značené. Porušenie zákazov sa trestá diskvalifikáciou, viaceré kontroly budú obsadené v teréne rozhodcami.

SRJ stredná trať: Prepadlisko, 1 : 7500, ISOM 2000, kopcovitý zmiešaný les rôznej hustoty, priemerná sieť ciest, stopy po bývalej banskej činnosti: haldy a výsypky, pingy, ryhy, prepadnuté štôlne, vchody do štôlní, odvodňovacie rigoly. Miestami skaly a skalné zrázy. Autori: E. Cigoš, Z. Lenhart, P. Glončák aktualizácia september 2017, domapovaná nová časť, stav: leto 2017.

Preteky na strednej trati prebiehajú v náročnom teréne, neschodné zrázy a skalné útvary sú skutočne neschodné. Dbajte na zvýšenú opatrnosť v skalnatom teréne najmä vo vlhkom počasí.

Mapy budú obidva dni vytlačené na vodovzdornom papieri Pretex. Opisy kontrol budú na mape, v sobotu aj voľne na zhromaždisku.

Zakázané priestory:

SRJ Stredná trať: lesný celok Šturec okrem zhromaždiska a prístupu k nemu.

MSR štafiet v šprinte: územie mesta Kremnica na východ od štátnej cesty Žiar nad Hronom – Martin okrem zhromaždiska a prístupu k nemu v čase od 8:30 do 12:00 – vid' plánik organizácie zhromaždiska. Porušenie povedie k diskvalifikácii

Razenie: Sportident. Bezkontaktné razenie AIR+ na pretekoch NEBUDE aktivované, pretekári musia raziť kontaktné.



Oblečenie a obuv:

Na pretekoch MSR štafiet v šprinte sú pretekári povinní nosiť viditeľné štartové číslo.

Na pretekoch SRJ Stredná trať odporúčame krytie dolných končatín a terénne alebo klinčové topánky z dôvodu sezónneho podrastu, skál a strmých svahov. Na pretekoch štafiet odporúčame topánky bez klinčov, 85% tratí je spevnený povrch, zvyšok sú trávnaté plochy v meste.

Zákaz vstupu v klinčových topánkach do budovy školy.

Detský kútik: Pre malé deti bude v nedeľu čase od 09.30 do 11.30 zriadený detský kútik v budove školy. Detský kútik je len na dobu počas ktorej je rodič na trati. Prosím, nenechávajte deti v kútiku dlhšie ako je nevyhnutné. Vedúca Ľuba Mravíková.

Obrázková trať: pre najmenšie deti bude pripravená obidva dni na zhromaždisku. Výsledky sa nebudú vyhlasovať, malú odmenu dostanú deti bezprostredne po dobehnutí.

Doplňkové 3G štafety: pre nízky záujem sme sa rozhodli neusporiadať.

Uzávierka cieľa: Štafety 12:00 Stredná trať: 17:00

Vyhlásenie výsledkov:

Za obidva preteky v nedeľu cca o 13.00 v Zechenterovej záhrade. Prvé tri štafety, ktorej každý člen je registrovaný v SZOŠ získajú medailu a diplom. Z nich víťazná aj titul "Majster Slovenska v OB štafiet v šprinte". Víťaz pretekov SRJ hlavnej mužskej a víťazka hlavnej ženskej kategórie získajú putovnú trofej JELENÍ PAROH a KRAVSKÝ ROH.

V kategóriách MWR a MW-10 budú vyhlásené všetky deti, v ostatných kategóriách prví traja.

Ubytovanie: Spacák: Telocvična Základnej škola Pavla Križku., vid' plánik

Stravovanie: Reštauračné zariadenia v Kremnici, bufet na salaši v sobotu s nápojmi a párkami, bufet v nedeľu v kine Akropola.
Jedáleň v budove školy Pavla Križku iba dopredu objednané jedlá. Lístky na jedlo budú odovzdané pri prezentácii. Večera v sobotu bude medzi 17.00 – 18.30, raňajky v nedeľu 7.30 – 9.00 a obed v nedeľu 12.00 – 13.00.

WC: V sobotu chemické ma zhromaždisku, v nedeľu v budove školy.

Zdravotné zabezpečenie: klubová lekárka Monika Urbanová, na zhromaždisku

Funkcionári:	riaditeľ	Marek Urban R3, sandberg.orienteeing@gmail.com +421903272527
	hlavný rozhodca	Richard Balogh R2
	stavba tratí	Martin Jonáš R3 a Rado Jonáš R1 (MSR štafiet), Julo Macháček a Rado Jonáš R1 (SRJ stredná trať)
	tajomník	Martina Brňáková (prihlášky, výsledky, prezentácia)
	vedúci štartu	Emil Kukurugya
	vedúca cieľa	Barbora Vorlíčková

Predpis: Preteká sa podľa pravidiel OB, Súťažného poriadku a Vykonávacích predpisov na rok 2017

Jury: V prípade potreby bude zriadená jury podľa pravidiel SZOŠ.

Upozornenie: Všetci štartujúci sa zúčastňujú pretekov dobrovoľne a na vlastnú zodpovednosť, bez nároku na odškodné pri zranení alebo úraze spôsobenom počas alebo následkom týchto pretekov.

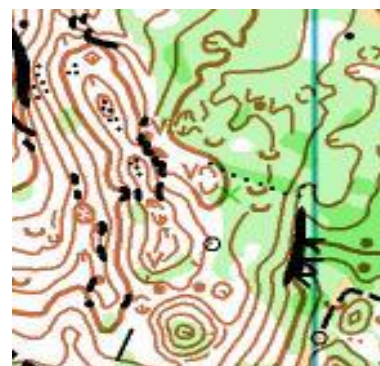
Marek Urban
riaditeľ

Richard Balogh
hlavný rozhodca

MSR štafiet v šprinte

Ukážky terénu

SRJ Stredná trať



Výsledky bude možné sledovať bezprostredne po vyčítaní čipu on-line na webstránke
<http://sandberg.orienteeing.sk/vysledky/show.php>
ktorá je prístupná aj pomocou QR kódu na každej mape.

Parametre tratí:

MSR štafiet v šprinte

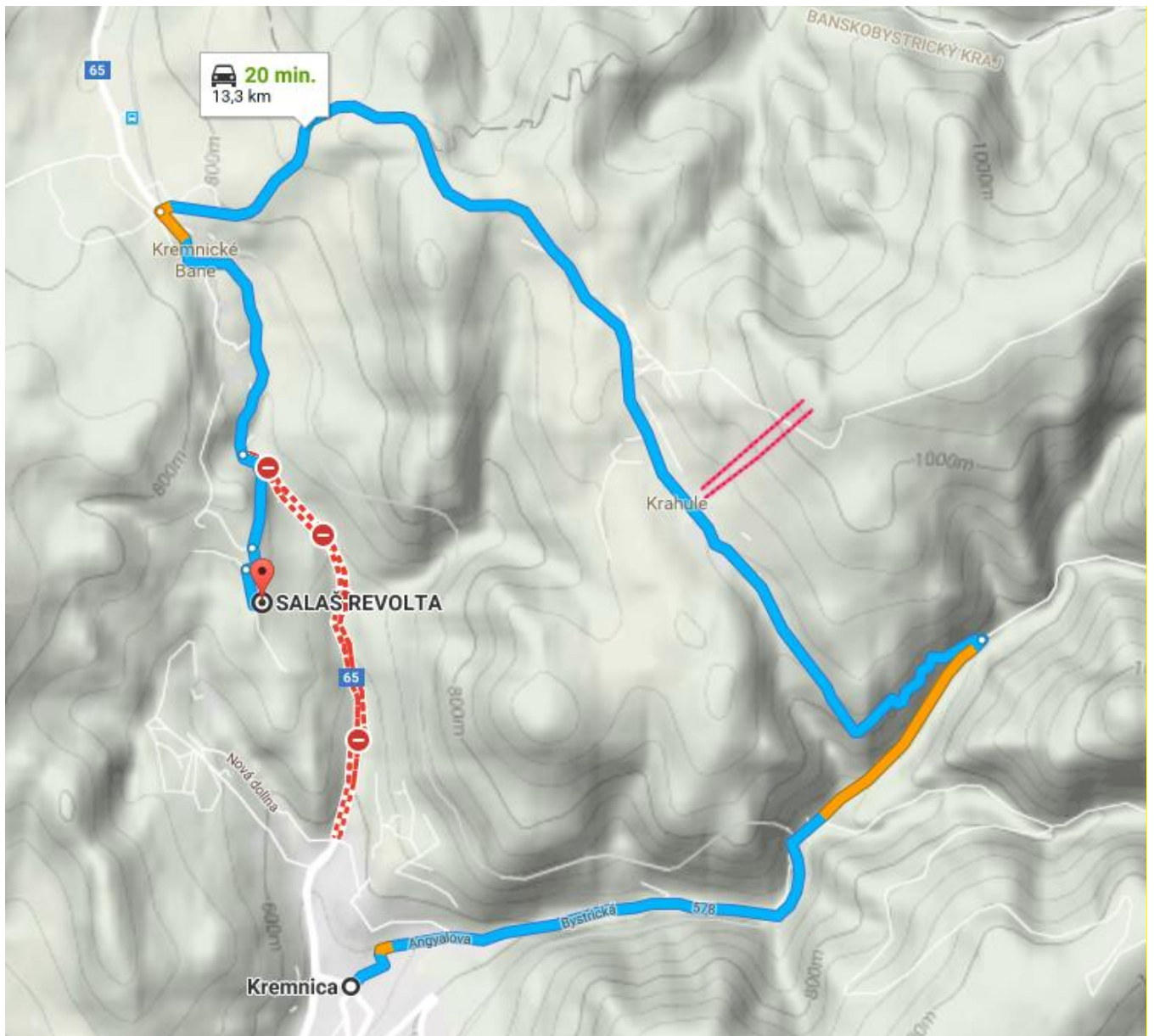
Kategória	Dĺžka [km]	Prevýš. [m]	Počet KS [-]
MW-R	0,6	20	9
MW-10	1,0	30	11
MW-14	1,6	30	12-14
MW-18	1,9-2,3	60/30	12-16
MW19-	2,5-2,9	60/30	14-17
MW35-	1,9-2,2	60/30	13-16
MW45-	1,9-2,1	45/55	12-14
MW55-	1,8-1,9	50	13-15
OPEN	2,1-2,4	65/30	15

SRJ Stredná trať

SRJ Stredná trať

Kategória	Dĺžka [km]	Prevýš. [m]	Počet KS [-]
M-10	1,2	10	5
MW-R	1,2	10	5
M-12	1,4	10	7
M-14	1,5	70	9
M-16	2,5	140	14
M-18	3,0	145	17
M-20	4,0	245	18
M21-E	4,3	270	20
M21-B	4,0	270	19
M-35	4,0	270	19
M40-	3,1	225	17
M45-	2,9	185	14
M50-	2,4	105	13
M55-	2,1	105	15
M60-	1,9	75	12
M65-	1,7	70	12
M70-	1,4	40	9
W-10	1,2	10	5
W-12	1,4	10	7
W-14	1,4	35	7
W-16	2,5	120	15
W-18	2,8	145	16
W21-E	3,9	275	22
W21-B	3,2	190	19
W35-	3,1	200	16
W40-	2,9	170	17
W45-	2,7	180	14
W50-	2,1	120	13
W55-	1,9	70	15
W60-	1,5	45	11
W65-	1,4	30	10
N	1,4	10	8
K2	2,0	60	13

Obchádzka z Kremnice na zhrmaždisko v sobotu



Dve varianty odbočiek v sobotu



ORIENTAČNÁ MAPKA Kremnica - centrum

